

---

**Google Scholar ve Scirus  
Arama Motorlarında  
Türkçe Anahtar Sözcüklerle Yapılan  
Aramalar Üzerine Bir Değerlendirme**

---

**Seda Kesen, Canan Şenol ve Zehra Yanar**

**Hacettepe Üniversitesi**

Ekim, 2007

# Plan



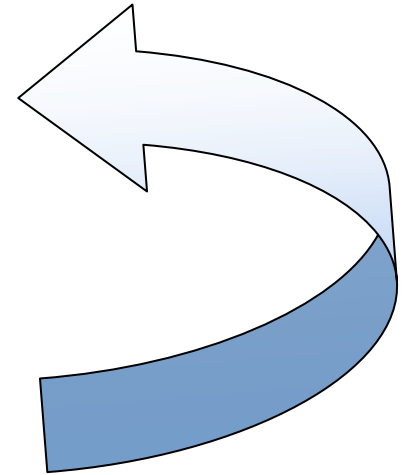
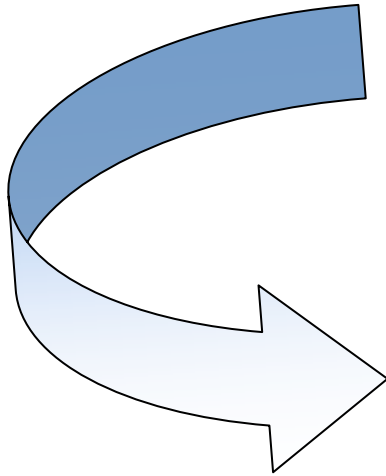
- Bilgi erişim ve arama motorları
- Amaç
- Yöntem
- Bulgular ve Değerlendirme
- Sonuç

# Giriş



**Bilgi Erişim**

**Arama Motorları**



# Amaç ve Kapsam



- Google Scholar ve Scirus arama motorlarında özel Türkçe karakterlerle yapılan sorgularda;
  - Doğru görüntülenme,
  - Erişilen belge sayıları.
    - Unicode (UTF-8)
    - Erişilen ilk 20 kayıt

# GS-Scirus

## Benzerlikler



- Basit, gelişmiş arama
- Tarih, konu sınırlandırması
- Atıf
- Sonuç seçenekleri
- Harf duyarlılığı
- Boole işleçleri
- Dosya formatı

# GS-Scirus

## Farklılıklar



### **Scirus**

- Bilgi kaynağının türü
- Veri tabanları, dergi isimleri
- Basit taramada sınırlama
- Sıralama

### **Google Scholar**

- Tarama dili
- Türkçe arayüz

# Yöntem



- Özel Türkçe karakterler (ç,ğ,ı,ö,ş,ü) içeren 18 sorgu sözcüğü
- Özel Türkçe karakterlerin en uygun İngilizce karakterlere dönüştürülmesi (ç→c, ğ→g, ı→i, ö→o, ş→s, ü→u)  
Ör; direnç → direnc

---

# Türkçe

## Sorgu Cümleleri



### Sorgu Cümleleri

direnç

çeviri

uçurum

yanardağ

eğim

yoğunluk

veri tabanı

ihlamur

donanım

rejisör

ödenti

terör

şeffaf

kurtuluş

bişim

üroloji

telekomünikasyon

menisküs

---

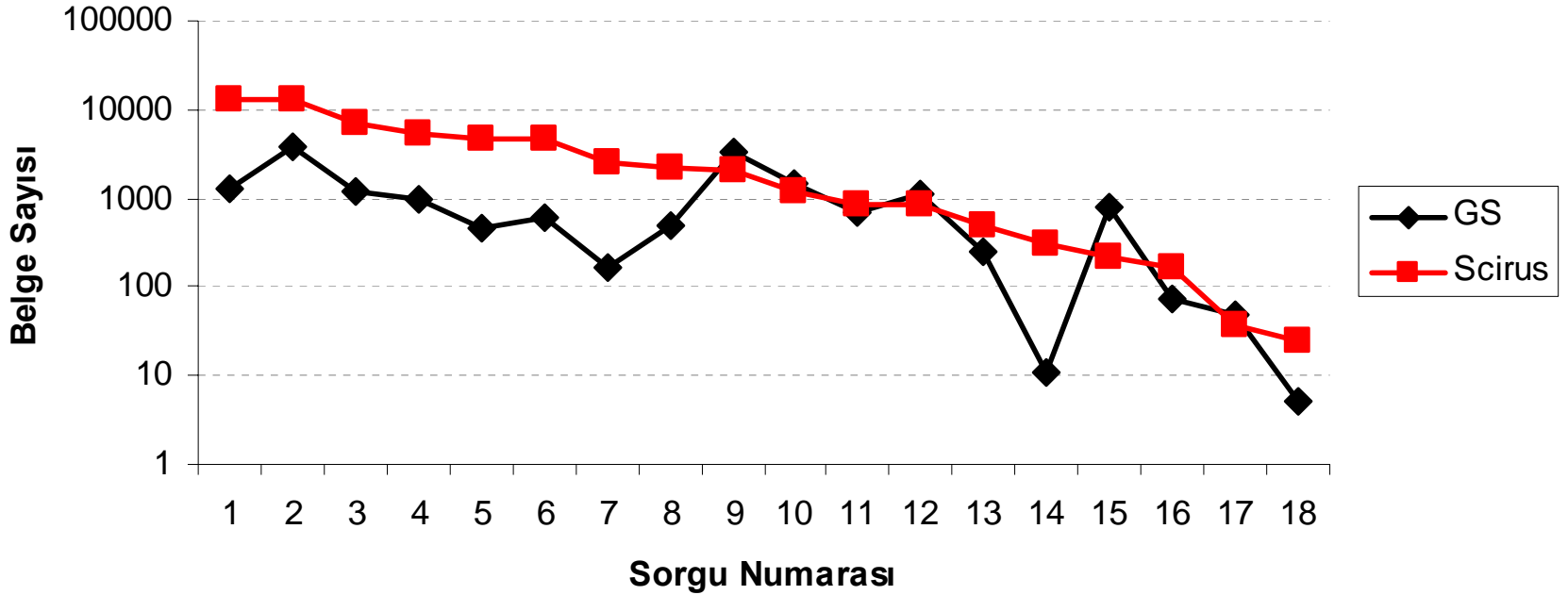


# Bulgular ve Deęerlendirme



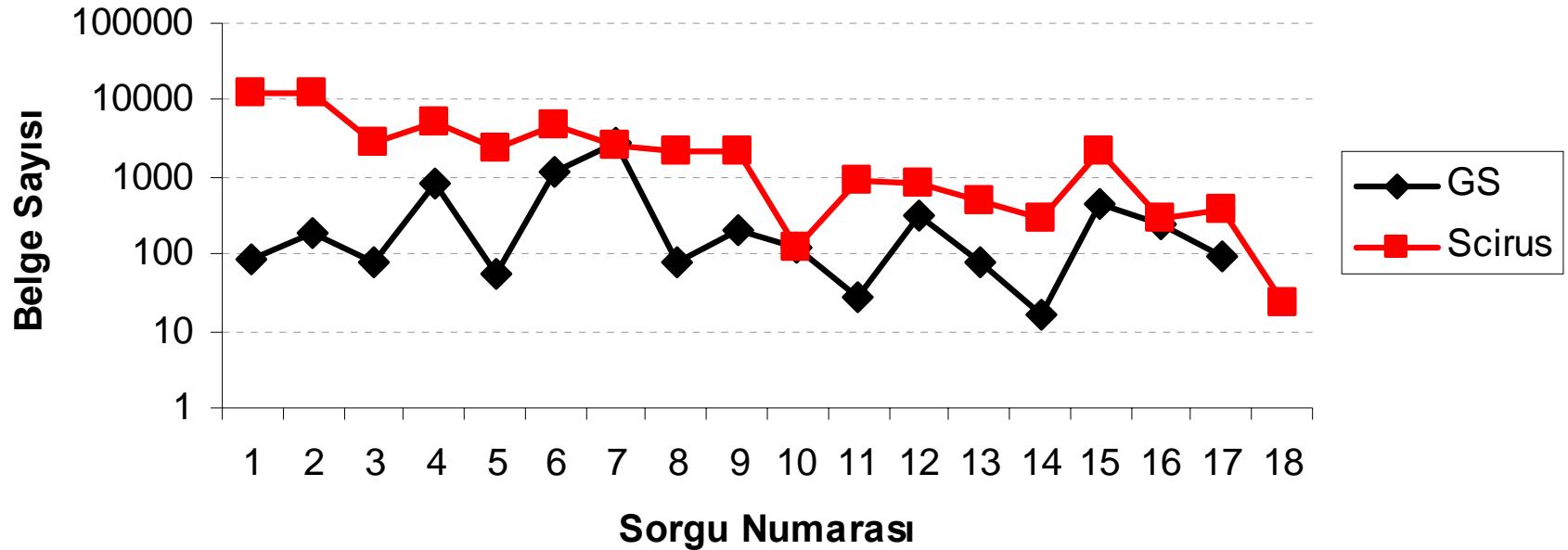
- Farklı sayılarda, farklı belgelere erişim.

# Türkçe terimler için erişilen belge sayıları



- Scirus daha fazla belgeye erişmekte

# İngilizceleştirilmiş terimler için erişilen belge sayıları



■ Scirus daha fazla belgeye erişmekte

# Erişilen belge sayıları

Türkçe karakterlerle yapılan sorgular      İngilizce karakterlerle yapılan sorgular

Sorgu sözcükleri	GS	Scirus	GS	Scirus
donanım/donanim	1210	6934	80	2745
yoğunluk/ yogunluk	1480	1168	116	117
eğim/ egim	776	214	433	2235
yanardağ/ yanardag	74	169	235	278
rejisör/ rejisor	5	24	0	24

( - )

( + )



# Sonuç



- Alfabeye uygun ve okunaklı
- Scirus
  - Daha fazla belge
  - Sonuç ve sıralama ("ğ,ı" hariç)
- GS
  - Sorgu cümlelerinin dili
    - Ör; "ıhlamur" ve "ihlamur"

# Ne Yapılabilir?



- Üst veri oluşturulurken;
  - ✓ Kullanıcı odaklı
  - ✓ Türkçeye özgü karakterler



- Hangi arama motorunun erişimde izlediği yol doğru?



**Teşekkürler...**