

Devlet Arşivleri Genel Müdürlüğü İnternet Sitesinin Kamu Kurumları İnternet Siteleri Standartlarına Uygunluğu

Esra G. Kaygısız
İshak Keskin



Başlıklar

- e-dönüşüm
- Kamu Kurumları İnternet Siteleri Rehberi ,
- Başbakanlık Devlet Arşivleri,
- Değerlendirme,
 - Tasarım,
 - Dolaşım,
 - İçerik,
 - Erişilebilirlik,
- Sonuç ve Tartışma.



e-Dönüşüm

- Bilgi toplumu ve bilgi ekonomisinin ortaya çıkışı,
- Vatandaşların kamusal bilgi ve hizmetlere ulaşmada kolay erişim, hız, ucuzluk ve şeffaflık talepleri,
- Devletlerin kamu yönetimine; bilgi üretim ve yönetiminde, etkileşimli çevrimiçi hizmetler üretme ve sunmada, etkin, şeffaf, hesap verilir hale gelmesi,
- Devlete olan güveni artırma istemi.



Kamu Kurumları İnternet Sitesi Standartları ve Önerileri Rehberi

- Kullanılabilirlik
- Erişilebilirlik
- Yazılım ve Donanım
- Sayfa Yapısı
- Gezinim
- Başlıklar
- Bağlantılar
- Görünüm
- Veri Girişi
- Çoklu Ortam
- Arama
- İletişim
- Güvenlik

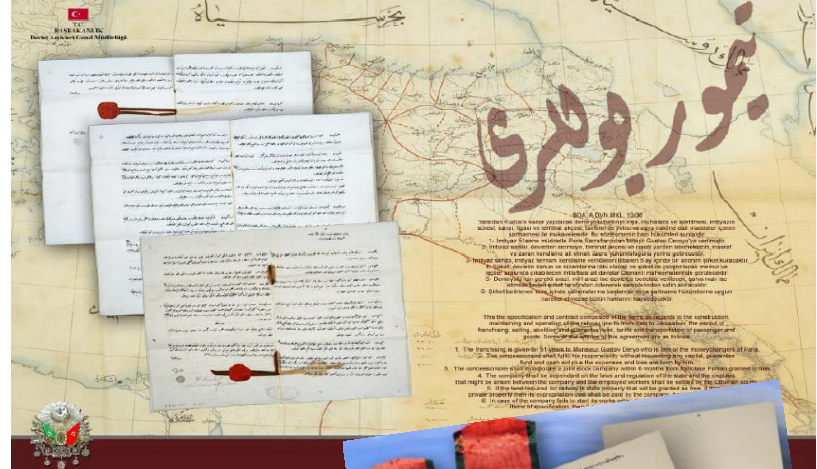


Misyon

- Sürekli iyileştirme ilkesi ile çağdaş, hızlı ve güvenilir arşivcilik hizmeti sunmak.

Vizyon

- Bölge ve Dünya arşivciliğinde öncü ve örnek bir kuruluş olmak.



Değerlendirme Ölçütleri

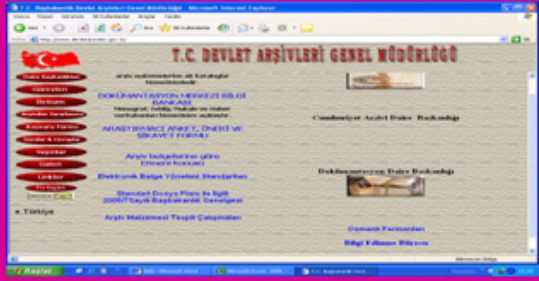
- **Sayıştay Raporu (2006),**
- **4 ana, 35 alt başlık**
 - Tasarım, 11 alt başlık
 - Dolaşım, 7 alt başlık
 - İçerik, 14 alt başlık
 - Erişilebilirlik, 3 alt başlık
- **W3C, WAI standartları,**
- **Mozilla Firefox, İnternet Explorer Opera, Google Chrome vs. ile uyumluluk.**



Kurum Web Sayfasının Değerlendirilmesi

e-Devlete Geçişte Kamu Kurumları İnternet Siteleri

- 1. ve 2. düzey hizmetler
 - Çok sayıda sayfa,
 - Kurum bilgileri,
 - Elektronik yayıncılık,
 - Hizmet bilgileri,
 - Çevrim içi katalog ve belge tarama,
 - İndirilebilir kullanıcı formları,
 - ...



24
T.C. DEVLET ARŞİVLERİ
GENEL MÜDÜRLÜĞÜ
www.devletarsivleri.gov.tr

	Toplam Puan Üst Limit	Kriterden Alınan Toplam Puan	Toplam Puanın 1,00 Üzerinden Değeri	32 Kurumun Genel Ort.	
A) İÇERİK					
1	Ara sayfa sade, açık ve anlaşılır olmalıdır.	32	14	0,44	0,48
2	Gerektiğinde amaçları ve amaçları açıklığa kavuşturulmuş ve kullanıcıyı kolaylaştırıcı bilgiler kullanılmalıdır.	32	7	0,22	0,33
3	Kullanıcıların ihtiyaçları ve emelleriyle ilgili yazılar kullanılmalıdır.	16	16	1,00	0,69
4	Sayfada gereksiz resim, görüntü ve illikler yerleştirilmelidir.	32	16	0,50	0,48
5	Yerleşim düzeni (menü, başlık, logo vs.) diğer sayfalarda aynı olmalıdır.	16	16	1,00	0,69
6	Her pencere ile ilgili olmalıdır.	16	16	1,00	0,94
7	Verilen bilgilerin anlaşılabilirliği için gerekli tarafta kolaylıkla yapılabilmesi için yeterli açıklamalar olmalıdır.	32	11	0,34	0,46
8	Yazılar okunabilir bir yazı karakteri ve punto büyüklüğü ile yazılmış olmalıdır.	32	18	0,56	0,54
9	Yazılar arka planında metin okunmaya engel olacak desenler kullanılmamalıdır.	32	12	0,38	0,52
10	Web sayfası hızlı, kolay ve etkili kullanılmalıdır.	16	16	1,00	0,84
11	İfade özgün olmalıdır.	32	15	0,47	0,51
TOPLAM		288	157	0,55	0,54
B) DOLAŞIM					
12	Ara sayfa sade ve anlaşılır olmalıdır.	16	0	0,00	0,53
13	Her sayfada bir ana sayfa bağlantısı bulunmalıdır.	32	8	0,25	0,56
14	Dolaşımı kolay kılmak için "alt metin" yapısı olmalıdır. (bilgi edinim bilgileri elde edilmiştir)	32	12	0,38	0,53
15	Kullanıcı, yönlendirilen sayfadaki yönlendirme kolaylaştırılmalıdır.	32	9	0,28	0,48
16	Arzallarda kullanıcıya kapalı sayfa ve illikler bulunmamalıdır.	32	17	0,53	0,57
17	Link sayı ve çeşitliliği ile ilgili ayarlar ve yeteri olmalıdır.	32	17	0,53	0,54
18	Bağlantıları kolaylıkla erişilebilir olması sağlanmalıdır.	32	19	0,59	0,52
TOPLAM		288	82	0,4	0,55
C) ÇERİK					
19	Web sayfası ile ilgili problemlerin çözüm için kullanıcıya veya bilgi işlem birimine telefonla ulaşılmalıdır.	16	0	0,00	0,25

Kurum Web Sayfasının Deęerlendirilmesi

- Site üyelik sistemi mevcut deęildir,
- Kullanıcılara ait hesap oluşturulamamaktadır,
- Katalog Tarama, Dokümantasyon Merkezi üyelięi site üyelięini kapsamamaktadır.
- Çevrimiçi işlem ve sorgulama yapılmamakta,
- Kullanıcı formları çevrimiçi geri gönderilememektedir,
- ...

Kayıtlı Kullanıcı Giriş

Kullanıcı Adı

Şifre

Bu **ücretsiz** hizmetten yararlanmak için



Tasarım

- İnternet sitesinin görüntülenen sayfasının, çeşitli web araçlarının da yardımıyla,
 - menü ve erişim yapısının kullanımı kolay,
 - bilgiye en kısa yolla ulaşılabilecek,
 - işlevsel ve hızlı bir yapıda oluşturulmasıdır.



Tasarım

	2006	2010
Sade ve basit ana sayfa tasarımı	+	+
Uygun sayfa başlıkları	+	+
Hareketli yazıların olmaması	+	+
Okunabilir yazı karakteri ve büyüklüğü	+	+
Kolay ve akılda kalıcı site ismi	+	+
Uyumlu arka plan ve yazı renkleri	+	+
Uygun resim, görüntü ve bağlantılar	+	+
Açık ve net ifadeler	+	+
Kullanımı kolaylaştıran simgeler	-	-
Bilgi formlarına çevrimiçi veri girişi	-	-
Standart bir sayfa yerleşim düzeni	+	-



Tasarım (-)

- Katalog Tarama, Dokümantasyon Merkezi ara yüzleri, web sitesinin genel biçiminden farklıdır,
- Uyumsuz içerikleri bağlantıların bir arada olması,
 - Katalog Tarama, Ermeni Meselesi, Dokümantasyon Merkezi,
 - İletişim, Bilgi Edinme, Misyon-Vizyon ve İlkeler, Sıkça Sorulan Sorular
 - Bilgi Edinme, Galeri, Formlar, Tanıtım Filmi, Faaliyetler

Teşkilat Bilgileri // Araştırma Hizmetleri // Kurumsal Hizmetler // Linkler ve Arşivler // Sergiler // Yayınlar // Tanıtım Filmi // Haber ve Duyurular
Faaliyetler // Formlar // Galeri // İletişim // Bilgi Edinme // Misyon-Vizyon ve İlkeler // Sıkça Sorulan Sorular



Tasarım (-)

- Benzer içeriklerin ayrı bağlantılarda verilmesi,
 - Faaliyetler-Sergiler-Yayınlar.

• Bilgi Edinme

• Galeri

• Formlar

• Faaliyetler

• Tanıtım Filmi



Dolařım

- Bir sitenin farklı siteler ve / veya aynı site içindeki farklı sayfaları arasında;
 - hızlı,
 - isabetli,
 - kolay,bir Őekilde gezinmedir.



Dolařım

	2006	2010
Site haritası	-	+
Ana sayfa baęlantısı	+	+
Dolařımı kısmen kolaylařtıran menüler	Kısmen	-
Çalıřan baęlantılar	+	+
Yön okları	+	+
Site içerięine uygun baęlantılar	+	+
İlgili ve erişilebilir baęlantılar	+	+



Dolaşım (-)

- Benzer ya da uyumsuz içerikli bağlantılar,
 - Sergiler-Faaliyetler
 - Formlar-Bilgi Edinme
 - Anket-Standart Dosya Planı
 - Kurumsal Hizmetler- e-arşiv, -e-belge



İçerik

- İlgili kurumun yasal sorumluluk alanına bağlı
 - doğru,
 - güncel,
 - anlaşılabilir,
 - kolay ve yaygın erişilebilir,
- sunulan bilgi ve hizmetlerin bütünü,



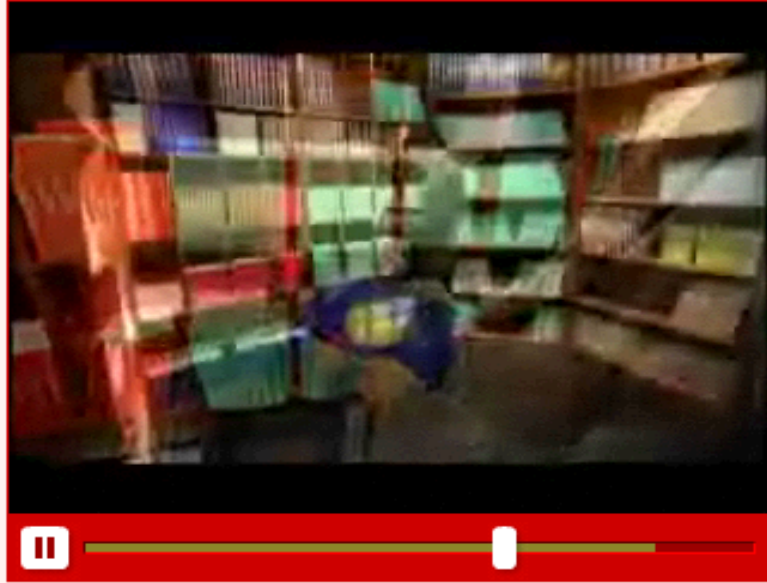
İçerik

	<i>2006</i>	<i>2010</i>
Site kullanımında telefonla yardım	-	-
e-posta ile sorun giderme	-	-
Kurum logosu	-	-
Kurum iletişim bilgileri	Kısmen var	Kısmen var
Kurumsal bilgiler	Kısmen var	Kısmen var
Uluslar arası bir dilde kullanım	+	-
Yazdırılabilir sayfa dönüşümü	-	-
Dokümanların alternatif programlarla sunumu	-	-
Üye kayıt sistemi	-	-
Güncellemelerin üyelere bildirilmesi	-	-
Site içi arama motoru	-	-
Oluşturulma ve güncelleme tarihleri	-	-



İçerik (-)

- Tanıtım filmi bağlantısında yer alan metin filmle ve bağlantı ile ilgili değildir,



Arşiv Belgelerine Göre Ermeni Konusu

Batı kamuoyundaki Ermeni soykırımı iddiaları bugüne kadar doğruluğu ispatlanmamış olan hatırat türü subjektif bazı yayınlara dayanmaktadır. Halbuki "Tarih belge ile yazılır" hükmü, tüm dünya bilim aleminde kabul edilen bir gerçektir. Çünkü arşivlere dayalı bilimsel çalışmalar önyargı ve siyasi yaklaşımları ortadan kaldıracaktır. Arşivler, diğer tarihi kaynaklar arasında gerçeği en objektif şekilde yansıtan otantik belgelerdir. Bu nedenle Batı ülkelerinde siyasi bir yaklaşımla ele alınan Ermeni konusunun tarihin asıl kaynaklarına inilerek değerlendirilmesi gerekir. Tarihi konular ve olaylar hakkında hüküm verebilmek için, tarihin otantik kaynakları olan arşivler, tarih araştırmacıları için gerçek belge niteliğindedir. Türk arşivlerinde araştırma yapmadan yazılacak bir bölge veya dünya tarihinde muhakkak eksikler olacaktır.

Ermeni konusu hakkında Batı ülkelerinde yapılan yayınlar birinci elden kaynaklara dayanmadığı için maalesef eksik, hatalı ve subjektif olmuşlardır. Halbuki Türk arşivlerinde Ermeni konusu ile ilgili milyonlarca belge vardır. Bu belgeler olayları objektif bir şekilde aydınlatacak mahiyettedir. Belgelerin tarihi gerçekleri siyasi, ideolojik ve önyargılı yaklaşımlardan uzak, bilimin ışığında aydınlatılmasına yardımcı olması amacıyla bu sayfa hazırlanmıştır.



İçerik Açısından Çeşitli Arşivlerle Karşılaştırma

	DAGM	Amerika	İngiltere	Avustralya
Site kullanımında telefonla yardım	-	+	+	+
e-posta ile sorun giderme	-	+	+	+
Kurum logosu	-	-	+	+
Kurum iletişim bilgileri	Kısmen var	+	+	+
Kurumsal bilgiler	Kısmen var	+	+	+
Uluslar arası bir dilde kullanım	-	+	+	+
Yazdırılabilir sayfa dönüşümü	-	+	-	-
Dokümanların alternatif programların sunumu	-	-	+	-
Üye kayıt sistemi	-	-	+	-
Güncellemelerin üyelere bildirilmesi	-	-	+	-
Site içi arama motoru	-	+	+	+
Oluşturulma ve güncelleme tarihleri	-	-	-	-



Eriřilebilirlik

- Görme ve duyma engelli kullanıcılar ile deęişik işletim sistemleri ve internet tarayıcı programlarına sahip kullanıcıların, kurum internet sitelerinden faydalanabilmesi konusunda bir engel bulunmamasıdır.



Erişilebilirlik

	2006	2010
Görme engellilerin erişilebilirliği	-	-
Duyma engellilerin erişilebilirliği	Kısmen var	Kısmen var
Farklı tarayıcılarla erişilebilirlik	+	+



Sonuç

Kurum web sayfası,

- ❑ Sayıştay Başkanlığı 2006 raporundaki eksiklikleri halen taşımaktadır,
- ❑ Kurum misyon ve vizyonu ile uyumlu değildir,
- ❑ İçerikteki eksiklikler, Ulusal Bilgi Merkezi kimliğini yansıtmamasını engellemektedir,
- ❑ Uluslararası bir dille erişim sağlanamamaktadır,
- ❑ Her yaş ve eğitim düzeyindeki kullanıcılara hitap etmemektedir.



Öneriler

- Belirtilen olumsuzlukların ve eksikliklerin giderilmesi,
- Web sitesinin içerik bakımından zenginleştirilmesi,
- Web sitesinde tematik arama yapılabilmesi,
- Sitenin belli aralıklarla güncellenmesi,
- Site üyelik sisteminin uygulanması,
- RSS içeriğinin verilmesi.



Katılımınız ve Katkılarınız için Teşekkürler...

Esra G. Kaygısız
İshak Keskin

